

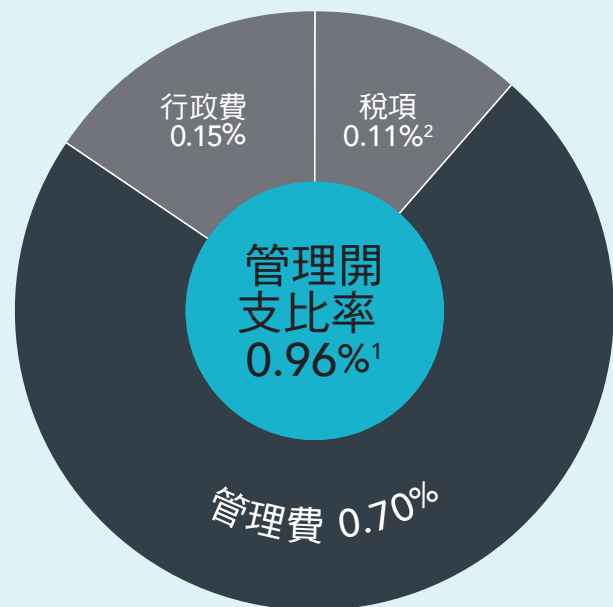
當您投資要收取管理費的互惠基金時，您與其他投資者共同支付管理該基金所需的專業知識和行政管理的費用。該費用稱為管理開支比率(MER)。由於MER是在基金層面收取，這意味著它將在計算回報前從基金的資產中扣減。以下為MER涵蓋的部分服務及開支的示例。

您的互惠基金公司

- 持續的專業投資組合管理
- 研究及分析支持
- 行政管理成本
- 分銷成本
- 法律、核數、託管費
- 在省證券管理委員會備案
- 監管成本：財務報告、簡明招股章程、基金概況
- 定價及簿記
- 僱員薪資
- 營銷成本

您的財務顧問可為您提供符合您的財務目標的各種服務及專業指引。

典型的平衡基金



您一般可在基金公司的網站、基金概況文件及基金表現管理報告中找到MER。

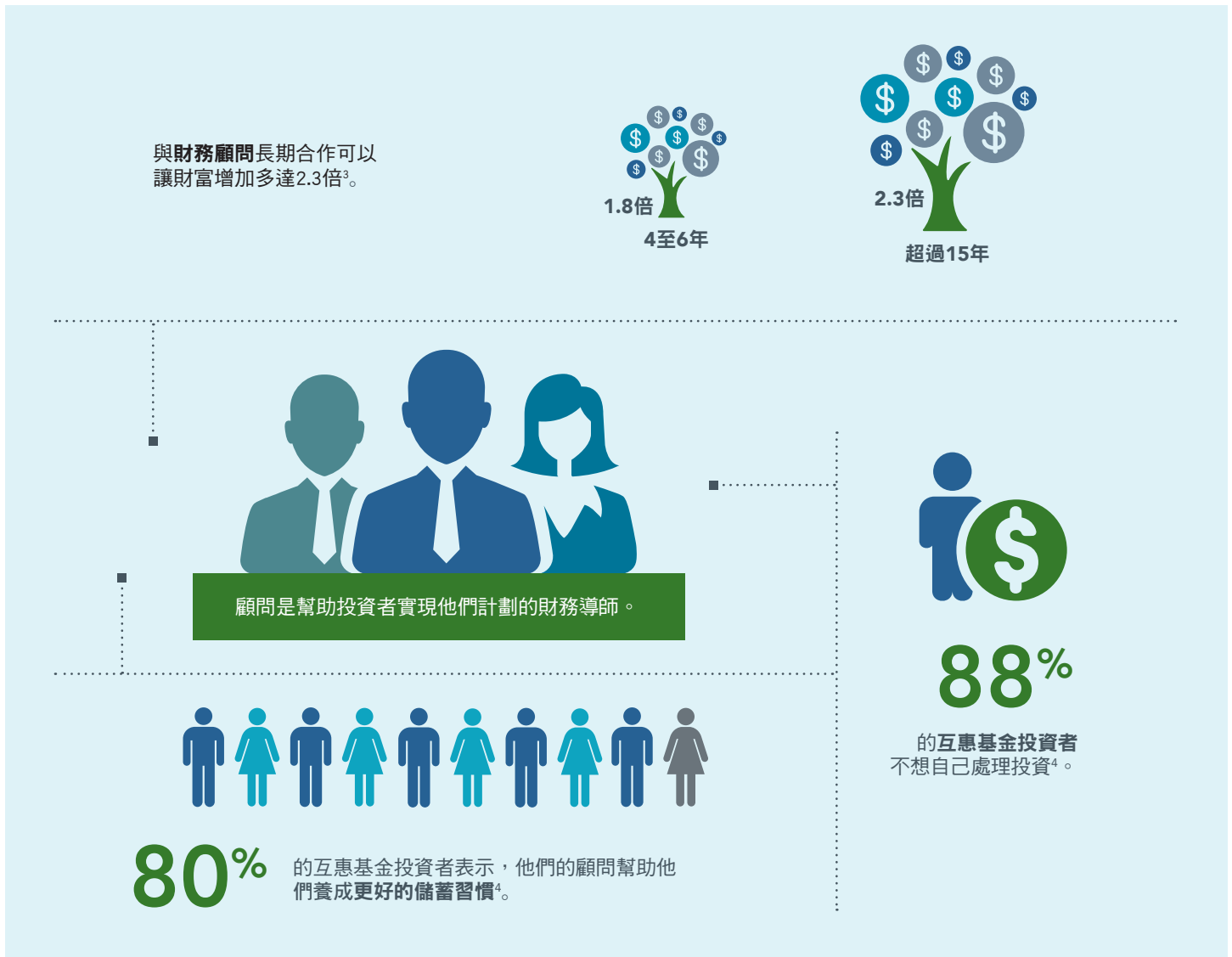
¹ MER已經年化，是基金的管理費、固定行政費（若適用）以及其他營運開支及HST的合計。

² 包含其他營運開支及稅項（GST/HST）

每個系列都有自身的MER。費用按每個系列基金的淨資產百分比計算，每日累計，每月支付。管理及顧問費須繳納HST及其他適用稅項。在某些情況下，MER是投資者在打算購買互惠基金時應該考慮的一個方面。請注意確定投資是否適合您的目標和風險承受能力，以及基金是否能夠滿足您的長期財務目標。

尋求專業建議

研究發現，與財務顧問合作會對您的財富產生積極重大的影響。不論是為退休做好準備還是制定成功的存款計劃，與財務顧問保持良好的關係都會對您實現財務目標的能力產生重要影響。



³ 《More on the Value of Financial Advisors》，作者Claude Montmarquette與Alexandre Prud'Homme, CIRANO, 2020年。相較於未與財務顧問合作的「可相比較」家庭，與財務顧問合作15年或以上的家庭平均擁有的資產值多出2.3倍。

⁴ Pollara Research, Canadian Mutual Fund & Exchange-Traded Fund Investor Survey, 2019年。

更多詳情，請聯絡您的顧問或瀏覽[fidelity.ca](https://www.fidelity.ca)



互惠基金及ETF投資可能會產生相關的佣金、尾隨佣金、管理費、經紀費及相關費用。投資前請仔細閱讀互惠基金或ETF的招股章程，該文件載有詳細投資資訊。對互惠基金及ETF概不做任何保證。其價值頻繁變化，投資者可能會獲得收益或遭受損失。過往業績可能無法再現。